

WOHNFLÄCHE

KLINGEN

$$\begin{array}{r} \text{OG} \quad 103,11 \text{ m}^2 \\ + \quad 1,18 \text{ m}^2 \quad 1/4 \text{ Balkon} \\ \hline 104,29 \text{ m}^2 \end{array}$$

$$\begin{array}{r} \text{DG} \quad 80,31 \text{ m}^2 \\ + \quad 3,12 \quad 1/2 \text{ Dachterrasse} \\ \hline 83,43 \text{ m}^2 \end{array}$$

$$\begin{array}{r} \Sigma \quad 187,78 \text{ m}^2 \\ + \quad 2,36 \text{ m}^2 \quad 1/2 \text{ GästewC im EG} \\ \hline 190,14 \text{ m}^2 \end{array} \quad \boxed{190 \text{ m}^2}$$

SCHMITZ

$$\begin{array}{r} 104,31 \text{ m}^2 \\ + \quad 5,10 \text{ m}^2 \quad 1/4 \text{ Terrasse} \\ \hline 109,41 \text{ m}^2 \end{array}$$

$$\begin{array}{r} + \quad 2,36 \text{ m}^2 \quad 1/2 \text{ GästewC im EG} \\ \hline 111,77 \text{ m}^2 \end{array} \quad \boxed{112 \text{ m}^2}$$

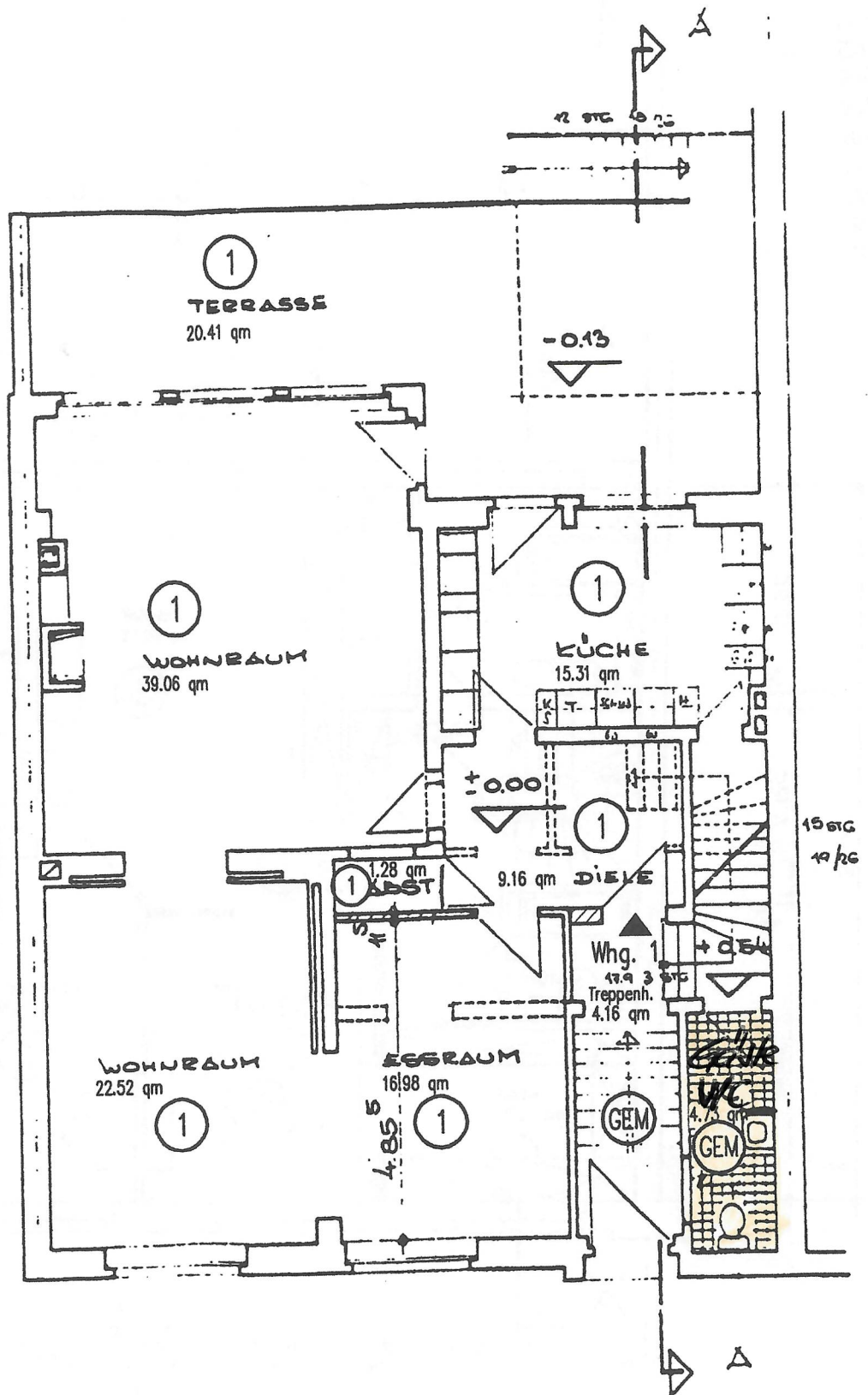
Heller angebaut
jedoch geringe Deckenhöhe!

2x Büro } 39 m²
1x Bad }

Gesamt Wohnfläche 302 m²

Erdgeschoss

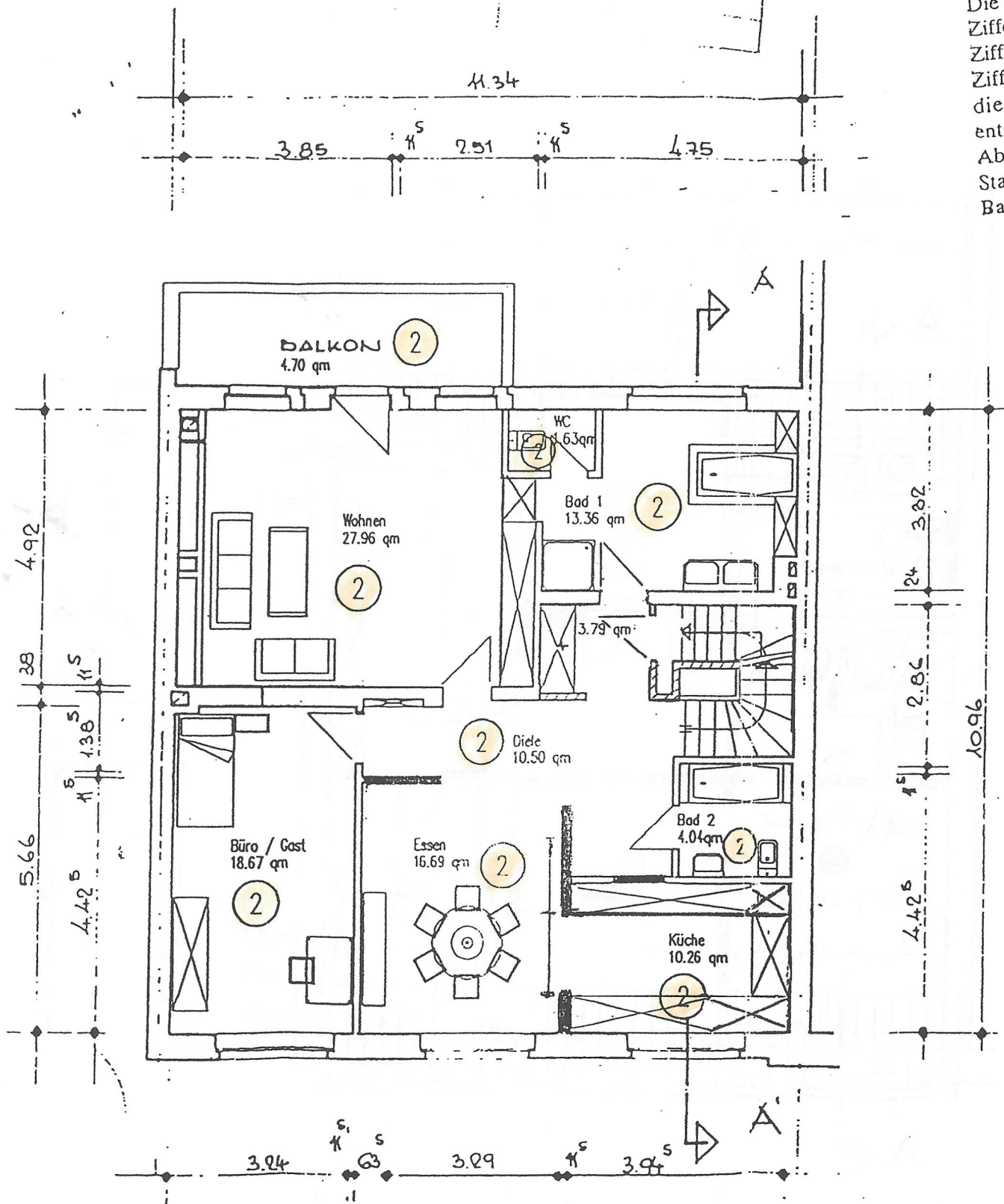
① Schnitt



Obergeschoss

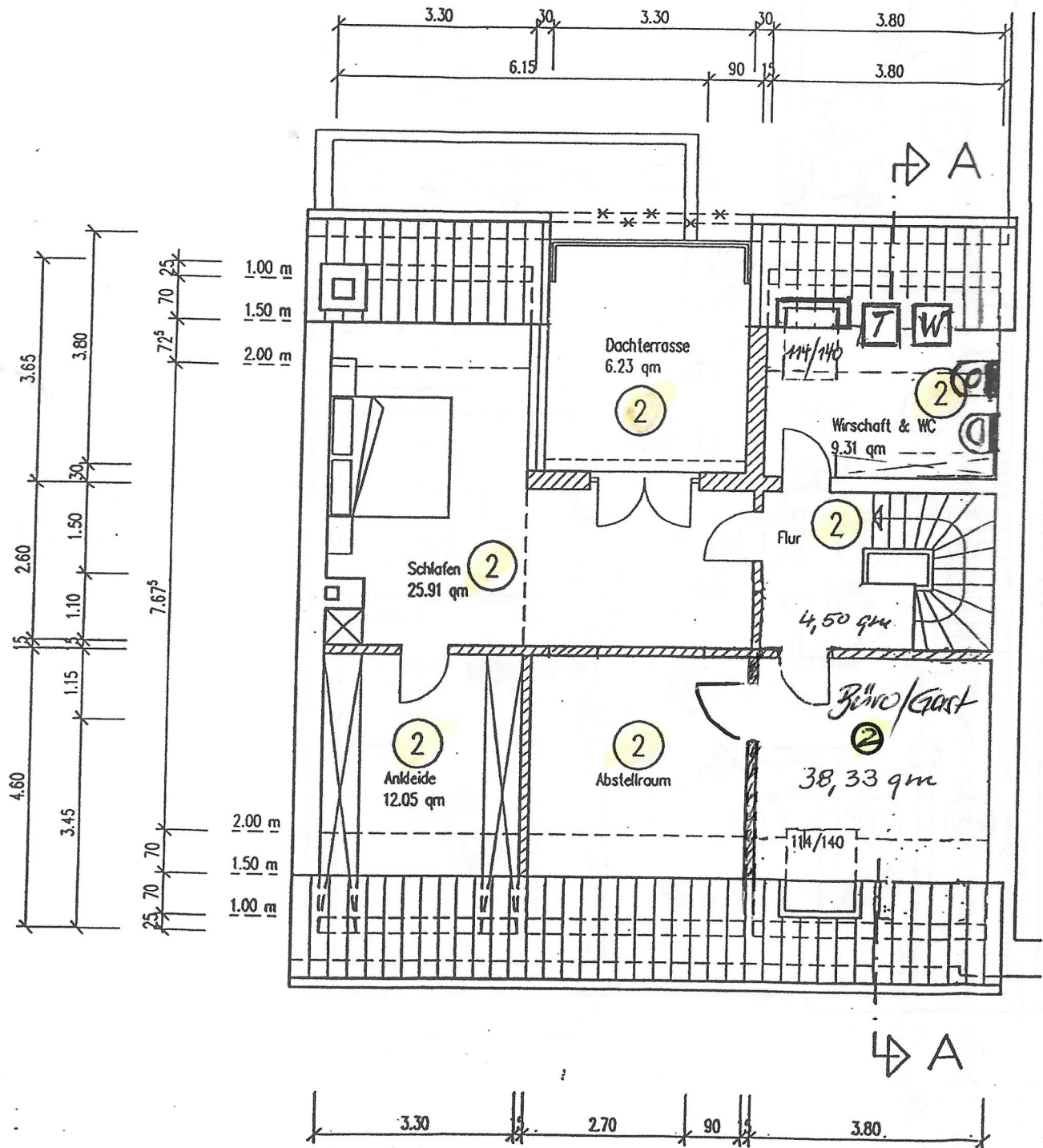
② KLINGEN

äußere
Wohn-
blatt 1
Die a
Ziffer
Ziffer
Ziffer
dien
ents
Abs
Stad
Bau



Dachgeschoss

② KLINGEN



Keller

